

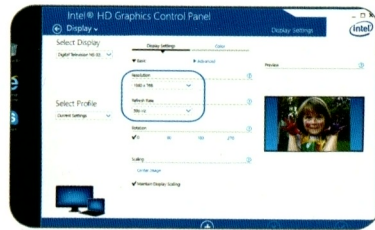
## Connect to HDTV/Monitor **4**

### 4.1 Processor

Adjusting the resolution of video output via VGA to HDTV or monitor

Follow the steps below to enable audio output when connecting the Quantum Access to a TV or audio devices.

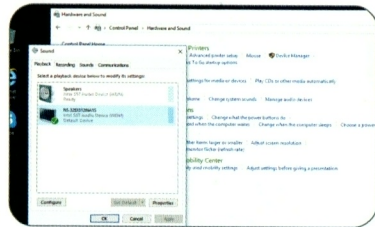
1. Right click and choose "Graphics Properties"
2. Double click "Display"
3. Choose the desired "Resolution" and "Refresh Rate" to adjust the desired display on screen



### Configuring Audio

Follow the steps below to adjust the video output when connecting the Quantum Access to a HDTV or monitor.

1. Access the sound settings via the system "Control Panel"
2. Under "Playback Devices", click the display device that corresponds with your audio compatible display
3. Click the "Set Default" button in the lower right hand corner
4. Click "OK" to exit the setup



Connect with us!



Customer Service

info@azulletech.com  
www.azulletech.com  
Tel: (786)233-6769

# AZULLE



Fanless Windows® Mini PC Stick

Quantum Access | Quick Guide

## Package Contents

1

\*\*Visit [www.azulletech.com](http://www.azulletech.com) for full details

## Port Layout



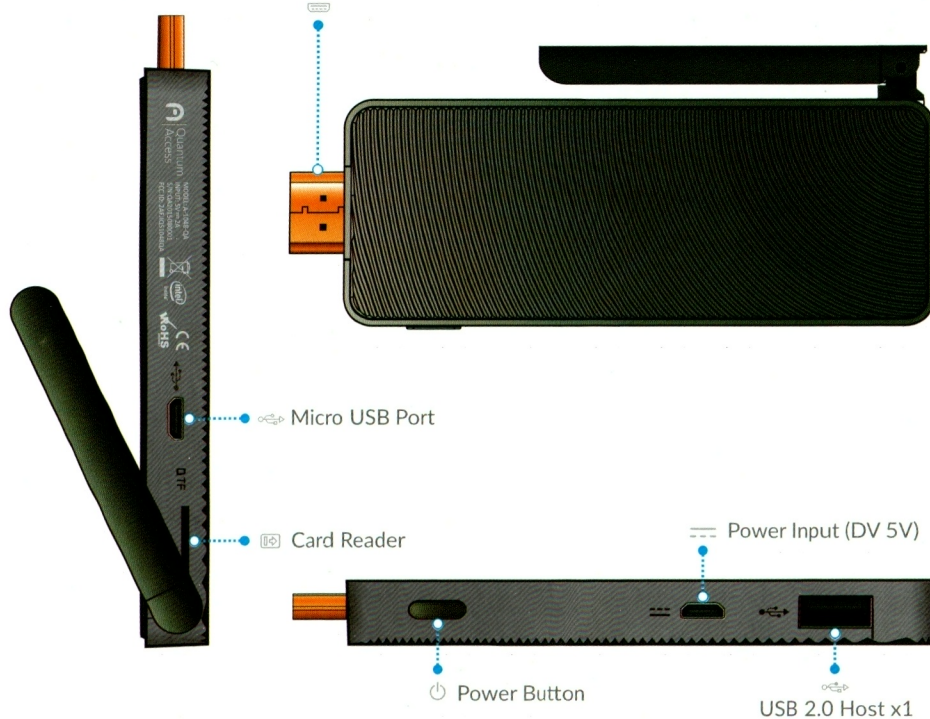
## Product Specifications

2

Processor	Intel® Baytrail-T™ Z3735F (Quad-Core, 1.33 GHz) Burst speed up to 1.83 GHz
Graphics Processor	Intel® HD Graphics
RAM	2GB DDR3L
Memory	32GB eMMC Expendable
Operating System	Windows® 10

Intel Inside and the Intel Inside logo are trademarks of Intel Corporation in the U.S. and/or other countries.  
Windows is either a registered trademark or a trademark of Microsoft Corporation in the U.S. and/or other countries.

\*This equipment has been tested and found to comply with the limits for a Class B digital device, pursuant to Part 15 of the FCC Rules. These limits are designed to provide reasonable protection against harmful interference in a residential installation. This equipment generates uses and can radiate radio frequency energy and, if not installed and used in accordance with the instructions, may cause harmful interference to radio communications. However, there is no guarantee that interference will not occur in a particular installation. If this equipment does cause harmful interference to radio or television reception, which can be determined by turning the equipment off and on, the user is encouraged to try to correct the interference by one or more of the following measures: -- Reorient or relocate the receiving antenna. -- Increase the separation between the equipment and receiver. -- Connect the equipment into an outlet on a circuit different from that to which the receiver is connected. -- Consult the dealer or an experienced radio/TV technician for help. This device complies with part 15 of the FCC Rules. Operation is subject to the following two conditions: (1) This device may not cause harmful interference, and (2) this device must accept any interference received, including interference that may cause undesired operation. Changes or modifications not expressly approved by the party responsible for compliance could void the user's authority to operate the equipment. The antenna(s) used for this transmitter must be installed to provide a separation distance of at least 20 cm from all persons during the normal operations.





## Important Safety, Compliance and Warranty Information

Informations importantes concernant la sécurité, la mise en conformité et la garantie

### English

Read Manual Before Product Use.



**BATTERY WARNING!** Improperly replaced batteries may present a risk of leak or explosion and personal injury. Mistreated rechargeable batteries may present a risk of fire or chemical burn. Do not disassemble or expose to conducting materials, moisture, liquid, or heat above 54° C (130° F). Do not use or charge the battery if it appears to be leaking, discolored, deformed, or in any way abnormal. Do not leave your battery discharged or unused for extended periods. Do not short circuit. Your device may contain an internal, rechargeable battery that is not replaceable. Battery life varies with usage. Non-operational batteries should be discarded according to local laws. If no laws or regulations govern, dispose of your device in a waste bin for electronics. Keep batteries away from children.

**WARNING!** The power supply is for indoor use only. Only use the power supply included with your product. Do not attempt to repair or use a damaged power supply. Do not immerse the power supply in water or subject it to physical abuse. Inspect the power supply regularly for cable, plug, and casing damage.

#### Use Guidelines: Safe & Proper Use of Your Product

- Do not open or modify the product except for battery removal and replacement. Do not disassemble or attempt to service this product.
- Use only Logitech-provided power supply devices with this product. Do not modify the power supply. Do not charge your product during an electrical storm.
- This is not a Children's Product and is not intended for use by children under 14 years old.
- If product is operating improperly, call Logitech support.
- Product must be returned to the manufacturer for any service or repair.
- Long periods of repetitive motion using the product may be associated with nerve, tendon or muscle injury in your hands, wrists, arms, shoulders, neck or back. See a qualified health professional for pain, numbness, weakness, swelling, burning, cramping, or stiffness. Also, read guidelines at [www.logitech.com/comfort](http://www.logitech.com/comfort).
- This product is safe under normal and reasonably foreseeable misuse operating conditions. If the product is operating improperly, contact Logitech support. Product must be returned to Logitech for any service or repair.
- Any changes or modifications to the product that are not expressly approved by Logitech may void the user's authority to operate the equipment and your warranty.
- Refer to product Quick Start Guide for use instructions.

**Logitech Compliance.** For Product Safety, EMC and RF information, go to [www.logitech.com/compliance](http://www.logitech.com/compliance). Maintenance is not required for product compliance.

#### FCC statement

This device complies with Part 15 of the FCC Rules. Operation is subject to the following two conditions: 1) this device may not cause harmful interference, and 2) this device must accept any interference received, including interference that may cause undesired operation.

This equipment has been tested and found to comply with the limits for a Class B digital device, pursuant to part 15 of the FCC Rules. These limits are designed to provide reasonable protection against harmful interference in a residential installation. This equipment generates, uses and can radiate radio frequency energy. And, if not installed and used in accordance with the instructions, may cause harmful interference to radio communications. However, there is no guarantee that interference will not occur in a particular installation. If this equipment does cause harmful interference to radio or television reception, which can be determined by turning the equipment off and on, the user is encouraged to try to correct the interference by one or more of the following measures:

- Reorient or relocate the receiving antenna.
- Increase the separation between the equipment and receiver.
- Connect the equipment into an outlet on a circuit different from that to which the receiver is connected.
- Consult the dealer or an experienced radio/TV technician for help.

Warning: Where shielded interface cables or accessories have been provided with the product or specified additional components or accessories elsewhere defined to be used with the installation of the product, they must be used in order to ensure compliance with FCC. Changes or modifications to product not expressly approved by Logitech, Inc could void your right to use or operate your product by the FCC.

#### IC statement : CAN ICES-003 (B) / NMB-003 Class (B)

This device complies with Industry Canada licence-exempt RSS standard(s). Operation is subject to the following two conditions: (1) this device may not cause interference, and (2) this device must accept any interference, including interference that may cause undesired operation of the device.

Cordless (Radio Transmitter) products: Section A. RSS-310 (27 MHz transmitters and receivers): This Category II radio communication device complies with Industry Canada Standard RSS-310. Section B. RSS-210 (2.4 GHz transmitters or transceivers): This Category I radio communication device complies with RSS-210 of Industry Canada.

#### Logitech Limited Hardware Product Warranty – A Summary

Logitech warrants that its hardware product shall be free from defects in materials and workmanship for the length of time identified on your product package beginning from the date of the original retail purchase. See [support.logitech.com](http://support.logitech.com) for specific warranty information about your product and procedures to act on a warranty claim.

Logitech's entire liability and your exclusive remedy for any breach of warranty shall be, at Logitech's option, to repair or replace a functional equivalent of the product, or to refund the price paid, if the hardware is returned to the point of purchase or such other place as Logitech may direct along with a receipt. Warranty protections are in addition to rights provided under local consumer laws and may vary among countries. See full warranty information to know your consumer rights and the additional protections provided by this product warranty.

**Logitech Address:** Logitech, Inc., 7700 Gateway Blvd. Newark, California 94560.

**Full Warranty information:** [support.logitech.com](http://support.logitech.com)

**For Australia/New Zealand Consumers Only:** Our goods come with guarantees that cannot be excluded under the Australian Consumer Law. You are entitled to a replacement or refund for a major failure and for compensation for any other reasonably foreseeable loss or damage. You are also entitled to have the goods repaired or replaced if the goods fail to be of acceptable quality and the failure does not amount to a major failure. This warranty is provided by Logitech International SA, EPFL - Innovation Park, Daniel Borel Innovation Center, 1015 Lausanne, Switzerland.

#### Contact Information for Australia/New Zealand Consumers Only:

Logitech Australia Computer Peripherals Pty Ltd, The Woolstores Alexandria, Shed 72, Suite 2.01A, 4F Huntley Street, Alexandria, Sydney, NSW Australia 2015. Telephone: 1 800-025-544. For any product / warranty -related questions, please contact Customer Care ([www.logitech.com/contact](http://www.logitech.com/contact))

**Contact Information for Asia Pacific Consumers:** Logitech Asia Pacific Limited, Unit 1003, Tower One, Cheung Sha Wan Plaza, 833 Cheung Sha Wan Road, Kowloon, Hong Kong.

**Full Warranty Information:** [www.logitech.com/support](http://www.logitech.com/support)

### Français

Lire le manuel avant utilisation.



**AVERTISSEMENT RELATIF AUX PILES:** Un remplacement incorrect des piles peut présenter des risques de fuite, d'explosion et de blessure. Les piles rechargeables peuvent présenter des risques d'incendie ou de brûlure chimique si elles ne sont pas manipulées comme il se doit. Ne les démontez pas ou ne les exposez pas à des températures supérieures à 54 °C (130° F). Ne les utilisez pas et ne les rechargez pas si vous observez une fuite, une décoloration, une déformation ou une quelconque anomalie. Ne laissez pas les piles déchargées ou inutilisées pendant de longues périodes. Ne pas court-circuiter. Il est possible que votre dispositif contienne une pile rechargeable interne ne pouvant pas être remplacée. La longévité de la batterie/des piles varie en fonction de leur utilisation. Les piles hors d'usage doivent être mises au rebut conformément aux directives locales. S'il n'existe aucune loi ou aucun règlement en vigueur, veuillez jeter votre dispositif dans un bac dédié au recyclage d'appareils électroniques. Tenez les piles éloignées des enfants.

**AVERTISSEMENT!** Le boîtier d'alimentation est conçu exclusivement pour une utilisation en intérieur. Utilisez le boîtier d'alimentation livré avec le produit uniquement. Ne réparez ou n'utilisez pas un boîtier d'alimentation endommagé. Ne plongez pas le bloc d'alimentation dans de l'eau et manipulez-le avec précaution. Vérifiez régulièrement que le boîtier d'alimentation ne présente pas de défaillance au niveau du câble, de la fiche ou du boîtier.

#### Consignes d'utilisation: sécurité et utilisation correcte de votre produit

- N'ouvrez pas et ne modifiez pas le produit sauf pour retirer ou pour changer les piles. Ne démontez pas ce produit ou n'essayez pas de l'entretenir vous-même.
- Utilisez uniquement les systèmes d'alimentation fournis par Logitech avec ce produit. Ne remplacez pas le boîtier d'alimentation. Ne chargez pas votre produit en cas d'orage.
- Ce produit n'est pas destiné aux enfants et n'est pas adapté aux enfants âgés de moins de 14 ans.
- En cas de dysfonctionnement du produit, contactez l'assistance technique Logitech.
- Le produit doit être renvoyé au fabricant pour tout entretien ou réparation.
- Les mouvements répétitifs liés à l'utilisation prolongée du produit peuvent provoquer des blessures au niveau des nerfs, des tendons ou des muscles dans les mains, les poignets, les bras, les épaules, le cou ou le dos. Si vous ressentez des douleurs, des engourdissements, des faiblesses, des gonflements, des sensations de brûlure, des crampes ou des raideurs, consultez un médecin. Veuillez également lire les consignes relatives au confort sur le site [www.logitech.com/comfort](http://www.logitech.com/comfort).

- Ce produit est considéré comme sûr dans des conditions d'utilisation normales et des conditions d'utilisation incorrectes raisonnablement prévisibles. En cas de dysfonctionnement du produit, contactez le support Logitech. Le produit doit être renvoyé à Logitech pour tout entretien ou réparation.
- Toutes modifications ou tous changements apportés au produit par l'utilisateur sans l'accord exprès de Logitech annulent ses droits d'utilisation de l'équipement ainsi que la garantie.
- Reportez-vous au guide de démarrage rapide du produit pour les consignes d'utilisation.

**Conformité Logitech.** Ce dispositif ne requiert aucun entretien pour rester en conformité.

#### Déclaration FCC

Ce dispositif a été testé et déclaré conforme à la section 15 du règlement de la FCC. Son utilisation est soumise aux deux conditions suivantes: 1) le dispositif concerné ne doit pas causer d'interférences dangereuses et 2) il doit accepter toute interférence reçue, y compris les interférences risquant d'engendrer un fonctionnement indésirable.

Cet équipement a été testé et déclaré conforme aux limitations prévues dans le cadre de la catégorie B des appareils numériques selon la définition de la section 15 du règlement de la FCC. Ces limitations permettent de fournir une protection raisonnable contre les interférences dans une installation résidentielle. Cet équipement génère, utilise et diffuse des ondes radio. De plus, s'il n'est pas installé ni utilisé en conformité avec les instructions, il peut causer des interférences gênantes avec les communications radio. Il n'y a en revanche aucune garantie que des interférences n'apparaîtront pas dans une installation donnée. Si ce dispositif produit des interférences graves lors de réceptions radio ou télévisées qui peuvent être détectées en activant ou désactivant le dispositif, vous êtes invité à les supprimer de plusieurs manières:

- Réorientez ou déplacez l'antenne de réception.
- Augmentez la distance séparant le dispositif du récepteur.
- Connectez le dispositif à un circuit différent de celui auquel le récepteur est connecté.
- Contactez votre revendeur ou un technicien radio/TV qualifié.

Avvertissement: si des câbles d'interface blindés ont été fournis avec le produit ou si des composants ou des accessoires complémentaires sont recommandés, ils doivent être utilisés lors de l'installation du produit afin d'assurer la conformité avec le règlement FCC. Toute modification ou tout changement effectué sans l'accord exprès de Logitech, Inc pourrait annuler votre droit d'utiliser votre produit en vertu du règlement de la FCC.

#### Déclaration IC: NMB-003 Classe (B)

Ce dispositif est conforme à la norme/aux normes CNR exemptes de licence du Ministère canadien de l'Industrie. Son utilisation est soumise aux deux conditions suivantes: (1) le dispositif concerné ne doit pas causer d'interférences et (2) il doit accepter toute interférence reçue, y compris les interférences risquant d'engendrer un fonctionnement indésirable.

Produits sans fil (émetteur radioélectrique): Section A. CNR-310 (émetteurs et récepteurs 27 Mhz): Ce dispositif à communication radioélectrique de catégorie II est conforme à la norme CNR-310 du ministère canadien de l'Industrie. Section B. CNR-210 (émetteurs ou émetteurs-récepteurs 2,4 GHz): Ce dispositif à communication radioélectrique de catégorie I est conforme à la norme CNR-210 du ministère canadien de l'Industrie.

#### Garantie matérielle limitée de Logitech - Récapitulatif

Logitech garantit que son produit matériel est exempt de tout défaut matériel et de fabrication pour la période indiquée sur l'emballage du produit à partir de la date d'achat d'origine. Pour les informations spécifiques relatives à la garantie de votre produit et les procédures de réclamations de garantie, rendez-vous sur [support.logitech.com](http://support.logitech.com).

En cas de rupture de garantie, l'intégralité de la responsabilité de Logitech et votre recours exclusif consisteront, à la discrétion de Logitech, à réparer le matériel ou à le remplacer par un produit équivalent et fonctionnel, ou à rembourser le prix d'achat, sous réserve que le matériel soit renvoyé au point de vente ou à tout autre lieu indiqué par Logitech, accompagné d'un justificatif d'achat. La protection offerte par cette garantie vient s'ajouter aux droits conférés par la législation locale relative aux droits des consommateurs et peut varier selon les pays. Consultez les informations complètes sur la garantie pour connaître les droits des consommateurs et les protections supplémentaires offertes par la garantie de ce produit.

**Adresse de Logitech:** Logitech, Inc. 7700 Gateway Blvd. Newark, CA 94560.

**Informations complètes sur la garantie:** [support.logitech.com](http://support.logitech.com)

**Adresse de Logitech:** Logitech Inc. 7700 Gateway Blvd. Newark, CA 94560.

**Avs aux utilisateurs résidant en Australie et en Nouvelle-Zélande:** Nos produits bénéficient de garanties qui ne peuvent pas être exclues en vertu de la législation australienne relative à la consommation. Vous êtes en droit de demander un remplacement ou un remboursement en cas de défaut majeur et pouvez prétendre à une indemnisation en cas de perte ou dommage raisonnablement prévisible. Vous êtes également en droit de demander la réparation ou le remplacement des produits si ces derniers ne sont pas dans un état acceptable (hors défaut majeur). La présente garantie est accordée par Logitech International SA, EPFL - Innovation Park, Daniel Borel Innovation Center, 1015 Lausanne, Suisse.

**Contact pour les utilisateurs résidant uniquement en Australie et en Nouvelle-Zélande:** Logitech Australia Computer Peripherals Pty Ltd, The Woolstores Alexandria, Shed 72, Suite 2.01A, 4F Huntley Street, Alexandria, Sydney, NSW Australia 2015. Téléphone: 1 800-025-544. Pour toute question relative au produit ou aux garanties, veuillez contacter le service clientèle ([www.logitech.com/contact](http://www.logitech.com/contact))

**Contact pour les utilisateurs résidant en Asie-Pacifique:** Logitech Asia Pacific Limited, Unit 1003, Tower One, Cheung Sha Wan Plaza, 833 Cheung Sha Wan Road, Kowloon, Hong Kong.

**Informations complètes sur la garantie:** [www.logitech.com/support](http://www.logitech.com/support)

## Español

Antes de usar el producto, lea el manual.



**ADVERTENCIAS SOBRE LAS BATERÍAS:** Si las baterías no se cambian adecuadamente puede suponer un riesgo de fuga o de explosión y lesiones físicas. Las baterías recargables pueden suponer un riesgo de incendio o quemaduras químicas si no se tratan debidamente. Las baterías no deben desensamblarse ni exponerse a materiales conductores, humedad, líquidos o calor superior a 54° C (130° F). No utilice ni recargue la batería si parece que tiene una fuga, pérdida de color, está deformada o presenta cualquier otro tipo de anomalía. No deje la batería descargada o sin utilizar durante periodos prolongados. Evite cortocircuitos. Este dispositivo podría contener una batería interna recargable no sustituable. La duración de las baterías depende del uso. Deshágase de las baterías inservibles teniendo en cuenta las leyes locales. Si no existe ninguna ley o normativa aplicable, mantenga las baterías fuera del alcance de los niños.

**ADVERTENCIA!** La fuente de alimentación es para uso en interiores, únicamente. Utilice únicamente la fuente de alimentación suministrada con el producto. No utilice una fuente de alimentación que esté dañada ni intente repararla. Trate la fuente de alimentación con cuidado y no la sumerja en líquidos. Examina la fuente de alimentación periódicamente para comprobar el buen estado del cable, el conector y la caja.

### Recomendaciones de uso: Uso correcto y seguro del producto

- El producto no debe abrirse ni modificarse, excepto para retirar o sustituir las baterías. No desensamble ni intente realizar un mantenimiento de este producto.
- Use este producto únicamente con fuentes de alimentación suministradas por Logitech. No modifique la fuente de alimentación. No cargue el producto durante una tormenta eléctrica.
- Este producto no es de uso infantil y no está recomendado para menores de 14 años.
- Si el producto no funciona adecuadamente, llame al soporte de Logitech.
- Deberá devolver el producto al fabricante para cualquier servicio o reparación.
- Realizar tareas repetitivas durante largos periodos de tiempo puede ocasionar cansancio y lesiones físicas en nervios, tendones y músculos en las manos, muñecas, brazos, hombros, cuello o espalda. Ante cualquier síntoma de dolor, hormigueo, debilidad, inflamación, quemazón, calambres o agotamiento, póngase en contacto con un profesional sanitario titulado. También debes leer las recomendaciones en [www.logitech.com/comfort](http://www.logitech.com/comfort).

© 2016 Logitech. Logitech, Logi and other Logitech marks are owned by Logitech and may be registered. All other trademarks are the property of their respective owners. Logitech assumes no responsibility for any errors that may appear in this manual. Information contained herein is subject to change without notice.

© 2016 Logitech. Logitech, Logi et les autres marques Logitech sont la propriété de Logitech et sont susceptibles d'être déposées. Toutes les autres marques sont la propriété exclusive de leurs détenteurs respectifs. Logitech décline toute responsabilité en cas d'erreurs dans ce manuel. Les informations énoncées dans le présent document peuvent faire l'objet de modifications sans avis préalable.

620-006690.003

- Este producto es seguro en condiciones de uso normales o inadecuadas dentro de lo previsible. Si el producto no funciona correctamente, contacte con el soporte de Logitech. Deberá devolver el producto a Logitech para cualquier servicio o reparación.
- La realización de cualquier cambio o modificación no autorizado expresamente por Logitech podría anular sus derechos para usar el equipo y su garantía.
- Consulta la Guía de inicio rápido para obtener instrucciones de uso.

**Logitech y el cumplimiento de normativas.** El mantenimiento no es obligatorio para el cumplimiento normativo.

### Declaración de normativas FCC

Este dispositivo cumple todos los requisitos especificados en el apartado 15 de las normativas FCC. El funcionamiento está sujeto a las dos condiciones siguientes: 1) este dispositivo no debe originar interferencias perjudiciales y 2) este dispositivo no debe rechazar ninguna interferencia recibida, incluso cuando ésta pudiera originar el funcionamiento indebido del dispositivo.

Este equipo ha sido sometido a las pruebas pertinentes y cumple con los límites establecidos para un dispositivo digital de la Clase B, según lo establecido en la sección 15 de la normativa FCC. Estos límites están destinados a proporcionar protección adecuada ante interferencias perjudiciales en instalaciones domésticas. Este equipo genera, usa y puede emitir energía radioeléctrica.

Respete las instrucciones pertinentes durante la instalación y utilización del equipo para evitar posibles interferencias de radio. No obstante, no hay garantía de que no vayana a producirse interferencias en una instalación concreta. Si este equipo es el responsable de la presencia de interferencias en la recepción de radio o televisión (lo que puede verificarse apagando y encendiendo el equipo), se aconseja tomar una o varias de las medidas siguientes para intentar eliminar las interferencias:

- Cambia la orientación o la ubicación de la antena receptora.
- Aumenta la separación entre el equipo y el receptor.
- Conecta el equipo a una toma de corriente perteneciente a un circuito diferente al que está conectado el receptor.
- Recurre a tu distribuidor o a personal técnico especializado en radio y televisión.

**Advertencia:** Si el producto incluye cables de interfaz blindados o si se emplean componentes o accesorios adicionales especificados por un tercero para su utilización con la instalación del producto, deben respetarse en todo momento las normativas FCC. Las modificaciones a este producto no expresamente autorizadas por Logitech, Inc. podrían anular su derecho a usar o hacer funcionar este producto de acuerdo con las normativas FCC.

### Declaración IC: CAN ICES-003 (B) / NMB-003 Clase (B)

Este dispositivo cumple con las normas RSS de exención de licencia de Industry Canada. El funcionamiento está sujeto a las dos condiciones siguientes:

(1) este dispositivo no debe originar interferencias y (2) este dispositivo no debe rechazar ninguna interferencia, incluso cuando ésta pudiera originar el funcionamiento indebido del dispositivo.

Productos inalámbricos (radiotransmisores): Sección A. RSS-310 (transmisores y receptores de 27 MHz): Este dispositivo de comunicaciones de radio (1) cumple con la norma Industry Canada Standard RSS-310. Sección B. RSS-210 (transmisores y transceptores de 2,4 GHz): Este dispositivo de comunicaciones de radio de categoría I cumple con la norma RSS-210 de Industry Canada.

### Garantía de productos de hardware de Logitech - Resumen

Logitech garantiza la ausencia de anomalías en sus productos de hardware en lo referente a los materiales y a la fabricación durante el tiempo especificado en el paquete del producto a partir de la fecha de adquisición del producto. Consulte [support.logitech.com](http://support.logitech.com) para obtener información específica de la garantía acerca de su producto y los procedimientos para llevar a cabo una reclamación de garantía.

La responsabilidad total de Logitech y la única indemnización a la que el usuario tendrá derecho en caso de incumplimiento de la garantía consistirá, a discreción de Logitech, en la reparación o la sustitución por un producto de iguales características, o el reembolso del importe abonado, siempre y cuando el hardware se devuelva al punto de venta, o cualquier otro lugar que Logitech indique, junto con una copia del recibo de compra. La protección de la garantía es adicional a los derechos otorgados según las leyes de consumidor locales y puede variar dependiendo del país. Consulte toda la información de la garantía para conocer sus derechos como consumidor y las protecciones adicionales otorgadas por la garantía de este producto.

**Dirección de Logitech** Logitech Inc. 7700 Gateway Blvd. Newark, CA 94560, Estados Unidos

**Información completa de garantía:** [support.logitech.com](http://support.logitech.com)

### Declaración para México:

La operación de este equipo está sujeta a las siguientes dos condiciones: (1) es posible que este equipo o dispositivo no cause interferencia perjudicial y (2) este equipo o dispositivo debe aceptar cualquier interferencia incluyendo la que pueda causar su operación no deseada.

**Dirección de Logitech** Logitech Inc. 7700 Gateway Blvd. Newark, CA 94560, Estados Unidos

**Sólo para consumidores en México:** Logitech de México S.A. de C.V. via Antiguo Camino a la Lumbera s/n Parcelas 51 y 52, Edificio Mezquite 111 Col. San Martín Obispo Cuauhtitlán Izcalli, Edo. De México C.P. 54769 México. Teléfono: 01-800-800-4500.

**Sólo para consumidores en Australia/Nueva Zelanda:** Nuestros productos incluyen garantías que no están excluidas de las leyes de consumidor de Australia. En caso de que el producto sea defectuoso tienes derecho a una reposición o al reembolso de su importe así como a una compensación por cualquier pérdida o daños dentro de lo previsible. Asimismo, tienes derecho a una reparación o sustitución del producto si la calidad del mismo no es aceptable, incluso si las anomalías no impiden su funcionamiento. Esta garantía se otorga en nombre de Logitech International SA, EPFL - Innovation Park, Daniel Borel Innovation Center, 1015 Lausanne, Suiza.

**Información de contacto sólo para consumidores en Australia/Nueva Zelanda:** Logitech Australia Computer Peripherals Pty Ltd, The Woolstores Alexandria, Shed 72, Suite 2.01A, 4F Huntley Street, Alexandria, Sydney, NSW Australia 2015. Teléfono: 1800-025-544. Si deseas realizar alguna consulta relacionada con el producto o la garantía, ponte en contacto con el servicio de atención al cliente ([www.logitech.com/contact](http://www.logitech.com/contact))

**Contact Information for Asia Pacific Consumers:** Logitech Asia Pacific Limited, Unit 1003, Tower One, Cheung Sha Wan Plaza, 833 Cheung Sha Wan Road, Kowloon, Hong Kong.

**Información completa de garantía:** [www.logitech.com/support](http://www.logitech.com/support)

## Português

Leia o manual antes de usar o produto



**AVISO SOBRE BATERIAS:** Caso sejam substituídas de forma incorreta, as baterias podem apresentar risco de vazamento ou explosão e ferimento pessoal. Caso sejam tratadas de forma indevida, as baterias recarregáveis podem apresentar risco de incêndio ou queima química. Não desmonte nem exponha a materiais condutores, umidade, líquidos ou temperaturas superiores a 54° C (130° F). Não use ou carregue a bateria se houver vazamento ou se estiver descolorada, deformada ou apresentar qualquer anomalia. Não deixe a bateria descarregada ou sem uso por longos períodos de tempo. Não cause curto-circuito. O dispositivo pode conter uma bateria interna recarregável que não é substituível. A vida útil de uma bateria depende do seu uso. Após ultrapassado o seu período de vida útil, descarte a bateria conforme os regulamentos regionais. Se não existirem tais leis ou regulamentos, descarte o dispositivo em uma lixeira destinada a aparelhos eletrônicos. Mantenha a bateria fora do alcance de crianças.

**AVISO!** O sistema de alimentação deve ser usado apenas dentro de casa. Use apenas o sistema de alimentação que acompanha o produto. Não use nem tente consertar um sistema de alimentação que esteja danificado. Não mergulhe o sistema de alimentação em água nem o submeta a maltrato. Inspeção o sistema de alimentação regularmente para verificar a existência de danos no cabo, na tomada e no invólucro.

### Orientações de uso: Uso seguro e devido de suas informações

- Não abra nem modifique o produto exceto em caso de substituição ou remoção da bateria. Não desmonte nem tente realizar manutenção neste produto.
- Use apenas dispositivos de alimentação fornecidos pela Logitech com este produto. Não modifique a fonte de alimentação. Não carregue seu produto durante uma tempestade elétrica.
- Este não é um produto infantil e não se destina ao uso por crianças menores de 14 anos.
- Caso o produto não esteja funcionando adequadamente, ligue para o suporte da Logitech.
- O produto deve ser devolvido ao fabricante para qualquer tipo de manutenção ou conserto.

• Longos períodos de movimento repetitivo durante a utilização do produto podem provocar lesões musculares, nervosas ou tendinosas nas mãos, pulsos, ombros, pescoço ou costas. Se sentir dor, dormência, fraqueza, inchaço, ardência, câibra ou rigidez nessas áreas, consulte um profissional de saúde qualificado. Leia também as diretrizes em [www.logitech.com/comfort](http://www.logitech.com/comfort).

• Este produto é seguro se utilizado em condições de funcionamento normais ou em condições previsíveis de utilização incorreta. Caso o produto não esteja funcionando adequadamente, entre em contato com o suporte da Logitech. O produto deve ser devolvido a Logitech para qualquer tipo de manutenção ou conserto.

• Alterações ou modificações ao produto não aprovadas expressamente pela Logitech podem anular a autoridade do usuário para operar o equipamento e a sua garantia.

• Consulte as instruções de uso no Guia de Início Rápido.

**Conformidade da Logitech.** A manutenção não é necessária para a conformidade do produto.

### Declaração da FCC (Federal Communications Commission)

Este dispositivo está em conformidade com a seção 15 dos regulamentos da FCC. O funcionamento está sujeito às duas condições seguintes: 1) este dispositivo não deve causar interferência nociva, e 2) este dispositivo deve aceitar qualquer interferência recebida, inclusive interferência que pode perturbar o funcionamento.

Este equipamento foi testado e considerado estar em conformidade com os limites de um dispositivo digital de Classe B, de acordo com o capítulo 15 dos regulamentos da FCC. Esses limites destinam-se a propiciar proteção razoável contra interferências nocivas em uma instalação residencial. Este equipamento gera, usa e pode radiar energia de radiofrequência. E, se não for instalado ou usado de acordo com as instruções, poderá causar interferência nociva a comunicações de rádio. No entanto, não há garantia de que não ocorrerá interferência em uma determinada instalação. Se este equipamento causar interferência prejudicial à recepção de rádio ou televisão, o que se pode verificar ligando e desligando o equipamento, recomenda-se ao usuário tentar corrigir a interferência adotando um ou mais dos procedimentos seguintes:

- Reoriente ou reposicione a antena de recepção.
- Aumente a distância entre o equipamento e o receptor.
- Conecte o equipamento a uma tomada com um circuito diferente daquele a que o receptor está conectado.
- Consulte o revendedor ou um técnico experiente em rádio e TV para obter ajuda.

**AVISO:** No caso em que cabos de interface blindados ou acessórios foram fornecidos com o produto ou componentes ou acessórios adicionais especificados, destinados ao uso com a instalação do produto, eles devem ser usados para assegurar a conformidade com a FCC. Modificações ou alterações deste produto não autorizadas pela Logitech anulam seu direito de usar ou operar este produto de acordo com a FCC.

### Declaração da IC: CAN ICES-003 (B) / Classe NMB-003 (B)

Este dispositivo está em conformidade com os padrões RSS de isenção de licença da Industry Canada. O funcionamento está sujeito às duas condições seguintes:

1) este dispositivo não causará interferência nociva, e 2) este dispositivo deve aceitar qualquer interferência recebida, inclusive interferência que possa perturbar o funcionamento.

Produtos sem fio (radiotransmissão): Seção A. RSS-310 (transmissores e receptores de 27 MHz): Esse dispositivo de comunicação de rádio de categoria II está em conformidade com o padrão RSS-310 da Industry Canada. Seção B. RSS-210 (transmissores e receptores de 2,4 GHz): Este dispositivo de comunicação de rádio de categoria I está em conformidade com o padrão RSS-210 da Industry Canada.

### Garantia do produto de hardware da Logitech - Sumário

A Logitech garante que seu produto de hardware estará isento de defeitos de material e de fabricação pelo período de tempo especificado na embalagem do produto, a partir da data original da compra. Consulte o site [support.logitech.com](http://support.logitech.com) para obter informações específicas sobre a garantia do seu produto e procedimentos sobre como agir em caso de reivindicação de garantia.

Toda a responsabilidade da Logitech e seu exclusivo recurso por quaisquer violações da garantia serão, a critério da Logitech, no sentido de consertar ou substituir um equivalente funcional do produto ou de reembolsar o valor pago, desde que o hardware seja devolvido ao local de compra, o outro local que a Logitech possa determinar, com uma cópia do recibo. As proteções de garantia são a adição aos direitos concebidos ao abrigo das leis de proteção do consumidor locais em vigor, e podem variar conforme o país em questão. Consulte toda a informação sobre garantia para conhecer os seus direitos enquanto consumidor e as proteções adicionais fornecidas pela garantia deste produto.

**Endereço da Logitech:** Logitech, Inc., 7700 Gateway Blvd. Newark, California 94560.

**Informações completas sobre garantia:** [support.logitech.com](http://support.logitech.com)

### Declaração no Brasil:

Este equipamento opera em caráter secundário, isto é, não tem direito a proteção contra interferência prejudicial mesmo de estações do mesmo tipo e não pode causar interferência a sistemas operando em caráter primário.

**Endereço da Logitech:** Logitech, Inc., 7700 Gateway Blvd. Newark, California 94560.

**Apenas para consumidores australianos e neozelandeses:** Os nossos bens são fornecidos com garantias que não podem ser excluídas de acordo com a Lei do Consumidor Australiana. Você tem direito a substituição ou reembolso em caso de falhas graves e a compensação em caso de perdas ou danos razoavelmente previsíveis. Você também tem direito a reparação ou substituição dos bens caso os mesmos não correspondam a padrões aceitáveis de qualidade e caso a falha em questão não implique em uma falha maior. Esta garantia é fornecida pela Logitech International SA, EPFL - Innovation Park, Daniel Borel Innovation Center, 1015 Lausanne, Suíça.

**Informações de contato somente para consumidores australianos e neozelandeses:** Logitech Australia Computer Peripherals Pty Ltd, The Woolstores Alexandria, Shed 72, Suite 2.01A, 4F Huntley Street, Alexandria, Sydney, NSW Australia 2015. Telefone: 1800-025-544. Em caso de perguntas relacionadas com o produto ou com a garantia, entre em contato com o Atendimento ao Cliente ([www.logitech.com/contact](http://www.logitech.com/contact))

**Somente para consumidores brasileiros:** Esta ligação é gratuita - 0800.891.4175

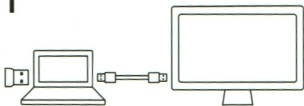
**Informações de contato somente para consumidores da região Ásia-Pacífico:** Logitech Asia Pacific Limited, Unit 1003, Tower One, Cheung Sha Wan Plaza, 833 Cheung Sha Wan Road, Kowloon, Hong Kong.

**Informações completas sobre garantia:** [www.logitech.com/support](http://www.logitech.com/support)

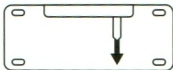
# K400 PLUS TV

Setup Guide | Guide d'installation

1

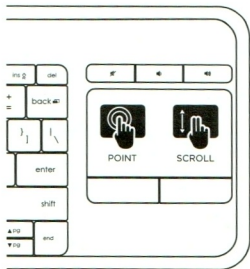


2



3 ? ↓

[www.logitech.com/support/k400plus](http://www.logitech.com/support/k400plus)



logitech®

M/N:C-U0008

CFT: RCPLOCU11-0321

  
**ANATEL**  
0899-11-3229

MX: FAVOR DE LEER EL INSTRUCTIVO  
ANTES DE INSTALAR Y OPERAR EL PRODUCTO

620-006680.004